

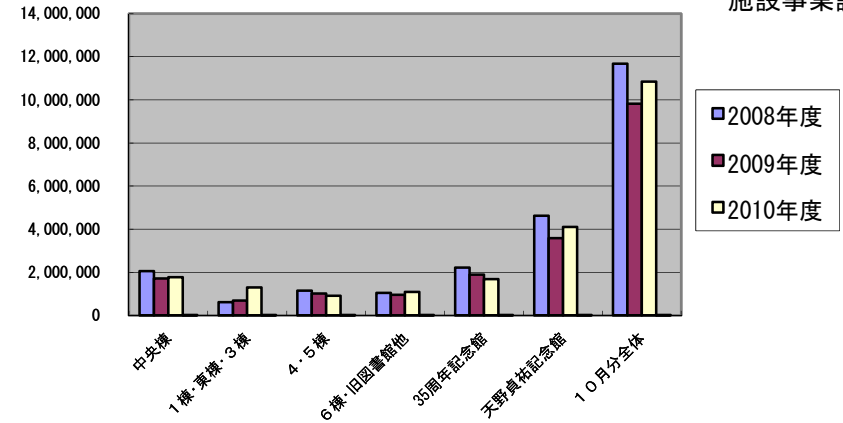
10月分電気料金・電気使用量（年度別）

電気料金（円）

	2008年度	2009年度	2010年度	前年度比
中央棟	2,051,434	1,703,985	1,770,672	104%
1棟・東棟・3棟	608,921	689,022	1,297,038	188%
4・5棟	1,144,684	1,007,857	909,826	90%
6棟・旧図書館他	1,045,922	949,182	1,091,771	115%
35周年記念館	2,210,708	1,882,944	1,681,346	89%
天野貞祐記念館	4,616,781	3,584,642	4,098,849	114%
10月分全体	11,678,450	9,817,632	10,849,502	111%

電気料金（円）

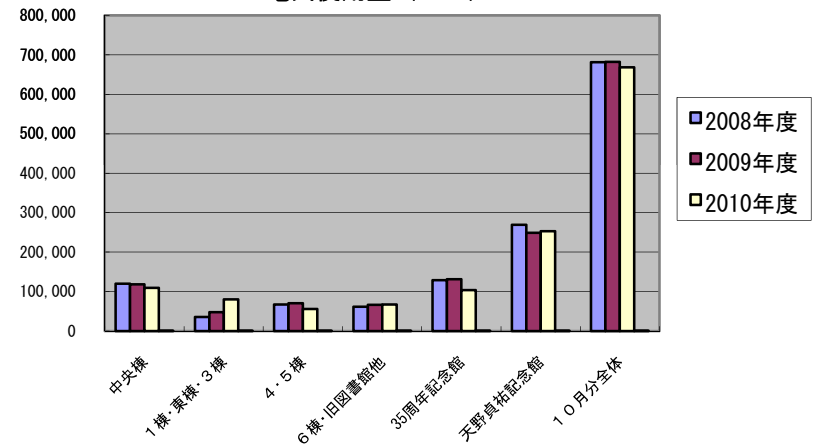
2010年11月25日
施設事業課



電気使用量（kWh）

	2008年度	2009年度	2010年度	前年度比
中央棟	119,706	118,459	109,104	92%
1棟・東棟・3棟	35,532	47,900	79,920	167%
4・5棟	66,795	70,065	56,061	80%
6棟・旧図書館他	61,032	65,986	67,272	102%
35周年記念館	129,000	130,900	103,600	79%
天野貞祐記念館	269,400	249,200	252,560	101%
10月分全体	681,465	682,510	668,517	98%

電気使用量（kWh）



2010年度 電気料金・電気使用量

	4月	5月	6月	7月	8月	9月	10月	11月	12月	1月	2月	3月	合計
電気料金(円)	10,024,399	9,562,557	11,249,164	12,553,799	11,215,174	11,552,747	10,849,502						77,007,342
電気使用量(kWh)	631,427	602,430	737,840	812,476	629,637	647,651	668,517						4,729,978

2010年度 太陽光発電積算電力量(kWh)

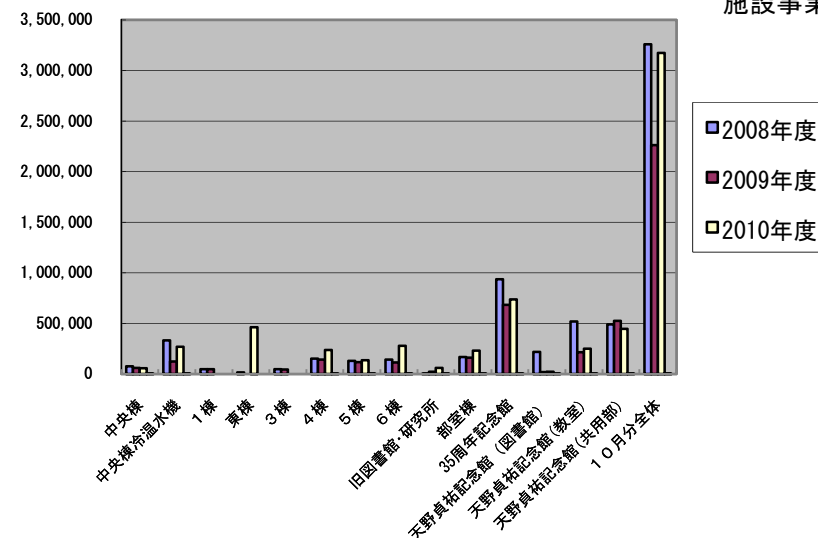
	4月	5月	6月	7月	8月	9月	10月	11月	12月	1月	2月	3月	合計
天野貞祐記念館	4,627	6,057	5,597	5,364	5,716	4,330	3,048						34,739
東棟	0	0	0	0	3,775	6,001	4,398						14,174
合計	4,627	6,057	5,597	5,364	9,491	10,331	7,446						48,913

10月分ガス料金・ガス使用量（年度別）

ガス料金（円）

	2008年度	2009年度	2010年度	前年度比
中央棟	73,113	59,637	56,428	95%
中央棟冷温水機	329,504	123,285	266,540	216%
1棟	47,721	46,733	0	-
東棟	14,425	0	459,893	-
3棟	44,955	41,502	0	-
4棟	151,167	140,548	237,390	169%
5棟	127,948	116,136	136,033	117%
6棟	142,472	112,910	276,791	245%
旧図書館・研究所	99	21,361	58,657	275%
部室棟	167,765	160,863	229,367	143%
35周年記念館	935,950	681,730	735,347	108%
天野貞祐記念館（図書館）	216,277	18,658	21,573	116%
天野貞祐記念館（教室）	517,425	214,397	248,176	116%
天野貞祐記念館（共用部）	490,452	525,051	445,630	85%
10月分全体	3,259,274	2,262,813	3,171,824	140%

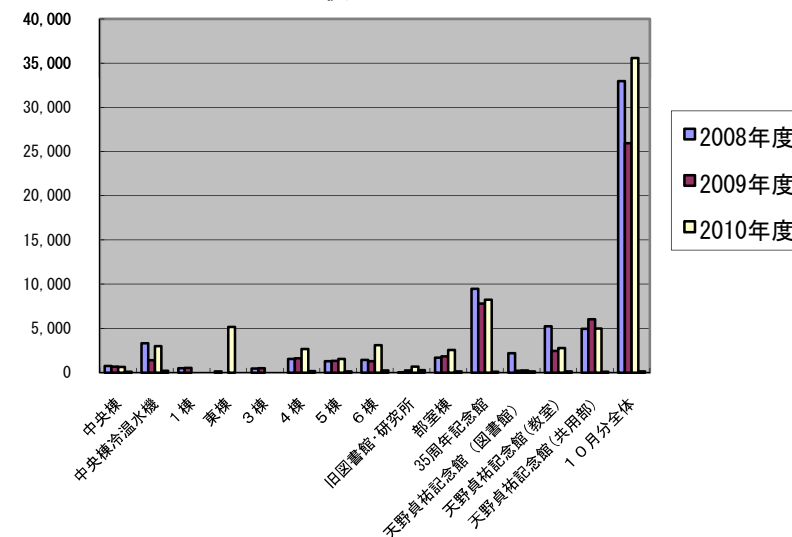
ガス料金（円） 2010年11月25日
施設事業課



ガス使用量（m³）

	2008年度	2009年度	2010年度	前年度比
中央棟	740	684	633	93%
中央棟冷温水機	3,335	1,414	2,990	211%
1棟	483	536	0	-
東棟	146	0	5,159	-
3棟	455	476	0	-
4棟	1,530	1,612	2,663	165%
5棟	1,295	1,332	1,526	115%
6棟	1,442	1,295	3,105	240%
旧図書館・研究所	1	245	658	269%
部室棟	1,698	1,845	2,573	139%
35周年記念館	9,473	7,819	8,249	105%
天野貞祐記念館（図書館）	2,189	214	242	113%
天野貞祐記念館（教室）	5,237	2,459	2,784	113%
天野貞祐記念館（共用部）	4,964	6,022	4,999	83%
10月分全体	32,988	25,953	35,581	137%

ガス使用量（m³）



2010年度 ガス料金・ガス使用量

	4月	5月	6月	7月	8月	9月	10月	11月	12月	1月	2月	3月	合計
ガス料金(円)	3,255,916	2,426,752	5,383,205	8,807,578	7,348,572	5,570,427	3,171,824						35,964,274
ガス使用量(m³)	41,796	23,010	75,726	132,197	107,341	76,661	35,581						492,312

10月分水道料金・水道使用量（年度別）

水道料金（円）

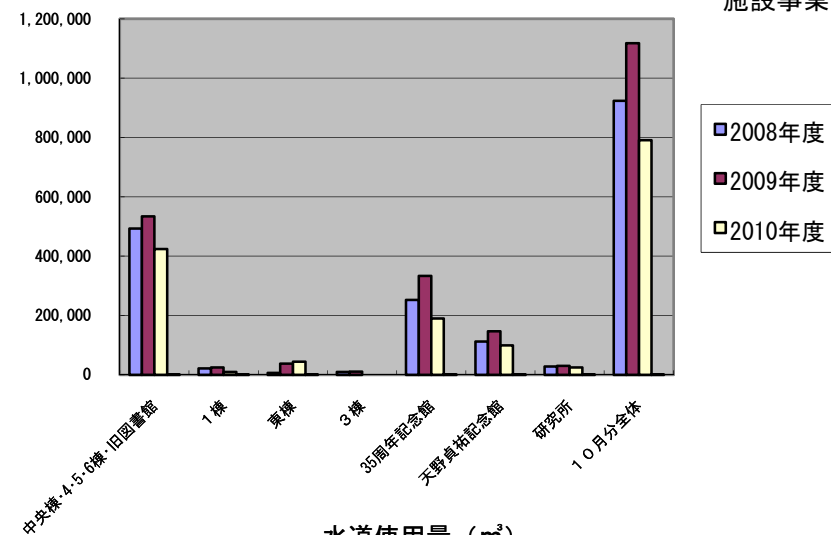
	2008年度	2009年度	2010年度	前年度比
中央棟・4・5・6棟・旧図書館	493,033	533,965	423,547	79%
1棟	21,251	24,845	9,734	39%
東棟	6,866	37,859	43,940	116%
3棟	9,154	10,253	0	-
35周年記念館	252,729	333,235	189,943	57%
天野貞祐記念館	112,469	147,097	99,560	68%
研究所	28,444	30,366	24,473	81%
10月分全体	923,947	1,117,620	791,196	71%
※参考(下水道)	395,209	384,399	759,249	198%

水道使用量（m³）

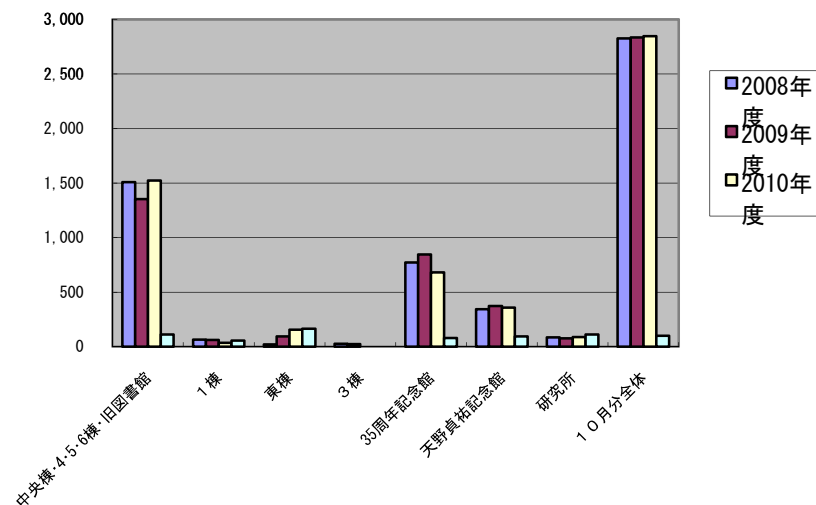
	2008年度	2009年度	2010年度	前年度比
中央棟・4・5・6棟・旧図書館	1,508	1,354	1,523	112%
1棟	65	63	35	56%
東棟	21	96	158	165%
3棟	28	26	0	-
35周年記念館	773	845	683	81%
天野貞祐記念館	344	373	358	96%
研究所	87	77	88	114%
10月分全体	2,826	2,834	2,845	100%
※参考(下水道)	3,494	2,993	5,849	195%

2010年11月25日
施設事業課

水道料金（円）



水道使用量（m³）



2010年度 水道料金・水道使用量

	4月	5月	6月	7月	8月	9月	10月	11月	12月	1月	2月	3月	合計
水道料金(円)	958,570	1,101,061	1,334,623	1,447,047	933,093	894,726	791,196						7,460,316
水道使用量(m ³)	2,727	2,633	3,352	3,388	2,708	2,576	2,845						20,229